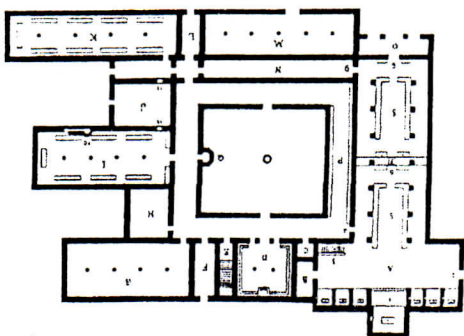
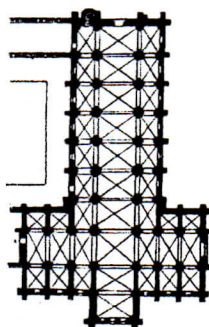


Notre Dame de La Cour-Dieu



Plan d'un monastère cistercien typique
 A:église - B:sacristie - C:armarium - D:chapitre
 E:auditorium - G:scriptorium - H:chautroire
 I:réfect. des moines - J:cuisine - K:réfect. des
 convers - M:cellier - N:pass. des conv. - O: narthex

Relève de l'église
 en 1827.



Sceau de l'abbaye



Appendu à une charte de 1224.

Sigillum Abbatris Curie Dei

Dates principales de la durée du monastère de 1118 à 1791 (671 ans).

Âge d'or

- 1118 Fondation par 12 moines venus de Cîteaux à la demande de Jean II, évêque d'Orléans.
- 1123 Charte de fondation et donations de l'évêché et du roi Louis VI dans son palais de Vitry-aux-Loges. L'abbaye est sous le régime des Abbés réguliers.
- 1147 Donations du roi Louis VII et privilèges du pape Eugène III.
- 1179 Début de la construction de l'église qui va durer 47 ans.
- 1159-1164-1169 Bulles du pape Alexandre III octroyant des privilèges.
- 1181-1203 Donations du roi Philippe-Auguste.
- 1216 Fin des travaux et dédicace de l'église consacrée à la Vierge Marie.
- 1256 Visite de Saint Louis (Louis IX).
- 1322 Le roi Charles IV Le Bel réside à La Cour-Dieu et y confirme tous les dons antérieurs.
- 1342 Le roi Philippe VI Le Valois est le dernier roi à y résider. Octroi de droits sur la forêt.

Catastrophes

- 1348 et 1388 Epidémies de peste qui vident la région du tiers de ses habitants.
- 1337-1453 La Guerre de 100 Ans. Dévastations dues aux Anglais et compagnies pillardes.
- 1562 et 1567 Destructions et pillage des protestants.

Déclin et fermeture

- 1538 Premier Abbé commendataire, Guillaume de Vellery.
- 1618 Accord entre l'Abbé Hotman et les moines pour le partage des revenus ou manse.
- 1690 Second accord pour le partage de la « manse abbatiale » et la « manse conventuelle ».
- 1720 Construction du Pavillon / Maison du Prieur par Maurice Berbis de Longecourt.
- 1789 L'abbaye est fermée et mise à disposition de l'Etat. Les vœux des moines sont dissous.
- 1791 Vente le 26 mars à M. Gentil et sa Bande, qui démolièrent cloître, infirmerie, dortoir et la maison abbatiale vendus comme matériaux. Vente annulée le 6 juillet, pour fraude.
- 1793 Le nouvel acquéreur s'attaque à l'église, la privant de son toit, ses statues, son dallage et ses tombes. Meubles et objets cultuels sont ensuite vendus ou volés.
- 1800 Fin des procès devant le Conseil d'Etat. La Cour-Dieu est restée domaine privé depuis.